

VOUS SOUHAITEZ CONSTRUIRE UN BÂTIMENT ARTISANAL, INDUSTRIEL OU COMMERCIAL

DEMANDE DE PERMIS DE CONSTRUIRE - SIGNATURE ARCHITECTE

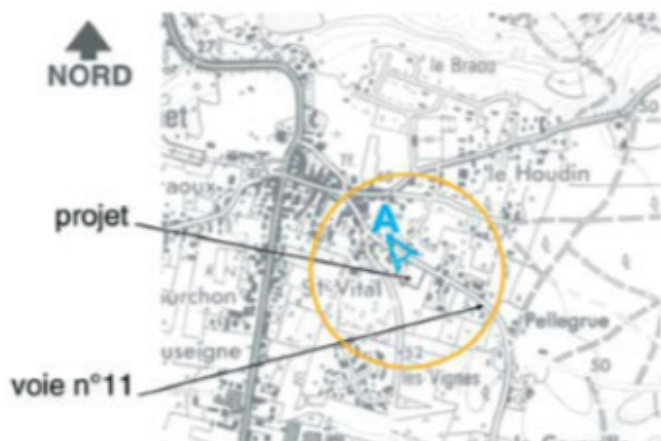
Délai d'instruction de 3 mois (délai de droit commun) Vous trouverez sur cette fiche les différentes pièces à fournir pour constituer votre dossier.

1 UN FORMULAIRE

[Cerfa n°13409*14](#)

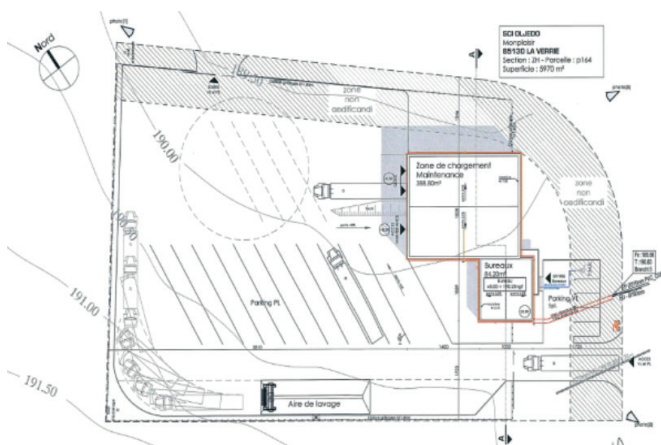
2 UN PLAN DE SITUATION DU TERRAIN

Il doit permettre de localiser précisément votre terrain à l'intérieur de la commune.

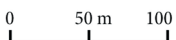


3 UN PLAN DE MASSE

Il permet de décrire le terrain et d'y situer la construction (vérification des règles d'implantation, de la desserte par les réseaux, etc.).



INDIQUEZ LES INFORMATIONS SUIVANTES : Pour le terrain :

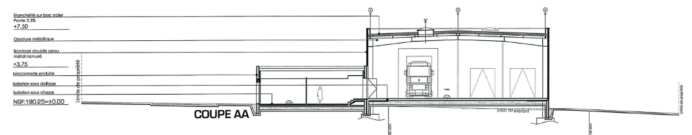
- Son orientation,
- Ses dimensions, les courbes de niveau,
- Les bâtiments existants sur le terrain, à conserver ou à démolir,
- Les plantations, les clôtures.
- L'échelle graphique utilisée 

Pour votre projet de construction :

- Ses distances par rapport aux limites du terrain et par rapport à la construction principale,
- Les places de stationnement, accès, voirie interne,
- L'emplacement des réseaux : eau, électricité, assainissement.

4 UN PLAN EN COUPE

Il montre le volume de la construction et son adaptation au terrain (en particulier si celui-ci est en pente).



INDIQUEZ LES INFORMATIONS SUIVANTES :

- Le profil et les niveaux du terrain naturel,
- Le profil et les hauteurs de la construction par rapport au terrain naturel.

Reportez la position de la coupe sur le plan de masse.

5 UN PLAN DES FAÇADES ET TOITURES



Le plan des façades permet d'apprécier l'aspect extérieur de la construction et de vérifier les règles de hauteur.

INDIQUEZ LES INFORMATIONS SUIVANTES :

- Les dimensions de la construction (longueur, largeur),
- Les dimensions et positions des ouvertures,
- L'orientation (façade nord, façade ouest, etc.),
- Les couleurs et les matériaux apparents utilisés.

6 UN DOCUMENT GRAPHIQUE

Il montre comment le projet sera vu dans le paysage environnant.



Vous pouvez réaliser au choix un croquis à la main, un montage photographique ou une simulation informatique.

7 UNE NOTICE

Complément du document graphique, la notice permet de justifier vos choix : conception architecturale, adaptation au terrain, respect du paysage environnant.

RÉDIGEZ UN TEXTE DÉCRIVANT VOTRE PROJET :

- Aménagement du terrain,
- Implantation, organisation, composition et volume de la construction,
- Traitement de la construction, des clôtures, de la végétation ou des aménagements situés en limite de terrain,

- Matériaux et couleurs de la construction,
- Organisation et aménagement des accès.

8 DES PHOTOGRAPHIES

Elles montrent le terrain dans le paysage proche et lointain.

Rapportez les points de vues sur le plan de situation et sur le plan masse.

9 UN FORMULAIRE RE 2020

Prise en compte de la réglementation environnementale.

Cette attestation est à compléter par le maître d'ouvrage ou par le maître d'œuvre (si autorisé).

10 SI LE PROJET PORTE SUR UN ERP

Si le projet porte sur un Etablissement Recevant du Public (ERP) :

- **Le dossier spécifique** permettant de vérifier la conformité du projet avec **les règles d'accessibilité aux personnes handicapées** prévu à l'article R.111-19-17 a) du code de la construction et de l'habitation.
- **Le dossier spécifique** permettant de vérifier la conformité du projet avec **les règles de sécurité** prévu à l'article R.111-19-17 b) du code de la construction et de l'habitation.

POUR PLUS D'INFORMATIONS :

Contactez le service Urbanisme

du lundi au jeudi de 9 h à 12 h 30 et de 14 h à 17 h 30

Le vendredi de 9 h à 12 h 30 et de 14 h à 17 h

Tél. : 02 51 63 69 22 – mail : urbanisme@paysdemortagne.fr