

VOUS SOUHAITEZ CONSTRUIRE UNE MAISON INDIVIDUELLE

DEMANDE D'UN PERMIS DE CONSTRUIRE

Délai d'instruction de 2 mois (délai de droit commun) Vous trouverez sur cette fiche les différentes pièces à fournir pour constituer votre dossier.

1 UN FORMULAIRE

Cerfa n°13406*14

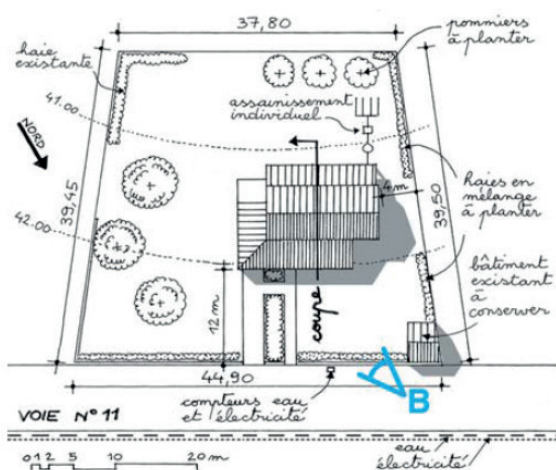
2 UN PLAN DE SITUATION DU TERRAIN

Il doit permettre de localiser précisément votre terrain à l'intérieur de la commune.



3 UN PLAN DE MASSE

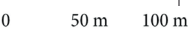
Il permet de décrire le terrain et d'y situer la construction (vérification des règles d'implantation, de la desserte par les réseaux...)



INDIQUEZ LES INFORMATIONS SUIVANTES :

Pour le terrain :

- Son orientation,
- Ses dimensions, les courbes de niveau,
- Les bâtiments existants sur le terrain, à conserver ou à démolir,
- Les plantations, les clôtures.
- L'échelle graphique utilisée.

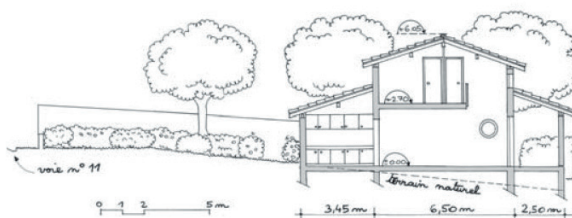


Pour votre projet de construction :

- Ses distances par rapport aux limites du terrain,
- Les places de stationnement, accès, voirie interne,
- L'emplacement des réseaux : eau, électricité, assainissement,
- En cas d'assainissement individuel, représentez-le sur le terrain.

4 UN PLAN EN COUPE

Il montre le volume de la construction et son adaptation au terrain (en particulier si celui-ci est en pente).

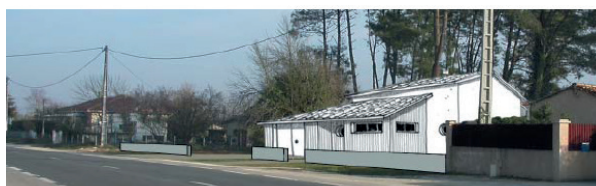


INDIQUEZ LES INFORMATIONS SUIVANTES :

- Le profil et les niveaux du terrain naturel,
- Le profil et les hauteurs de la construction par rapport au terrain naturel,
- Reportez la position de la coupe sur le plan de masse.

Il montre comment le projet sera vu dans le paysage environnant.

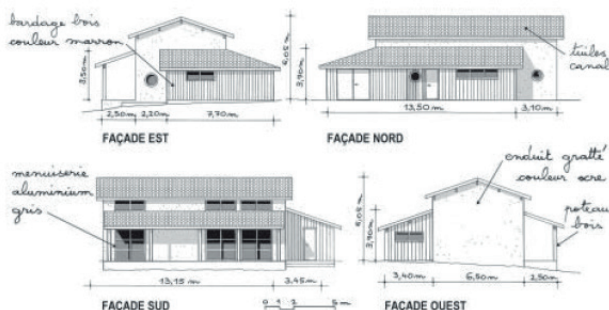
5 UN DOCUMENT GRAPHIQUE



Vous pouvez réaliser au choix un croquis à la main, un montage photographique ou une simulation informatique.

6 UN PLAN DES FAÇADES ET DES TOITURES

Le plan des façades permet d'apprécier l'aspect extérieur de la construction et de vérifier les règles de hauteur.



INDIQUEZ LES INFORMATIONS SUIVANTES :

- Les dimensions de la construction (longueur, largeur),
- Les dimensions et positions des ouvertures,
- L'orientation (façade nord, façade ouest, etc.),
- Les couleurs et les matériaux apparents utilisés.

7 UNE NOTICE

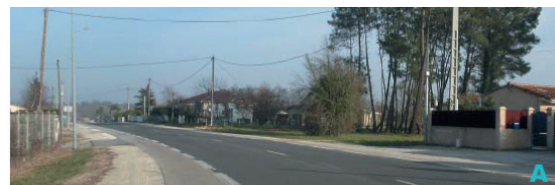
Complément du document graphique, la notice permet de justifier vos choix : conception architecturale, adaptation au terrain, respect du paysage environnant.

RÉDIGEZ UN TEXTE DÉCRIVANT VOTRE PROJET :

- Aménagement du terrain,
- Implantation, organisation, composition et volume de la construction,
- Traitement de la construction, des clôtures, de la végétation ou des aménagements situés en limite de terrain,
- Matériaux et couleurs de la construction,
- Organisation et aménagement des accès.

8 DES PHOTOGRAPHIES

Elles montrent le terrain dans le paysage proche et lointain.



Rapportez les points de vues sur le plan de situation et sur le plan masse.

9 UN FORMULAIRE RE 2020

Prise en compte de la réglementation environnementale.

Cette attestation est à compléter par le maître d'ouvrage ou par le maître d'œuvre (si autorisé).

POUR PLUS D'INFORMATIONS :

Contactez le service Urbanisme

du lundi au jeudi de 9 h à 12 h 30 et de 14 h à 17 h 30

Le vendredi de 9 h à 12 h 30 et de 14 h à 17 h

Tél. : 02 51 63 69 22 – mail : urbanisme@paysdemortagne.fr